



～ まるごと売上検索～



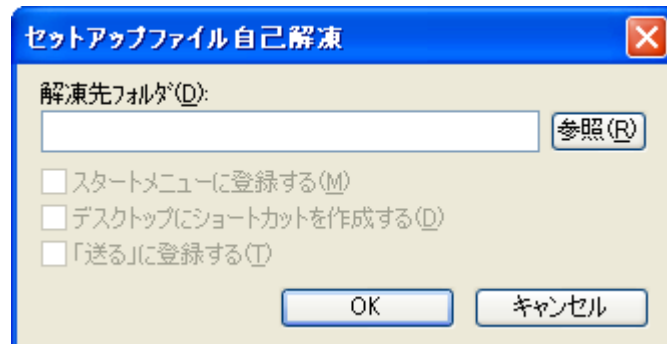
～ まるごと仕入検索～

## インストール手順書



ロジックシステム 株式会社  
LOGIC SYSTEM CO., LTD.

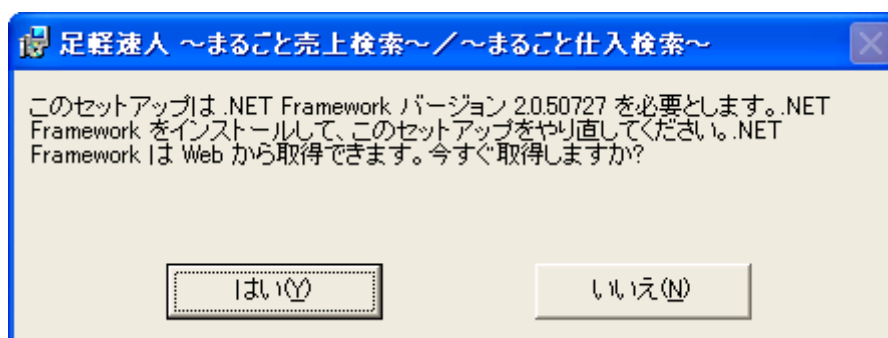
1. コンピュータに Administrator（または Administrators 権限のユーザー）でログオンします。  
ダウンロードした「Asigaru\_Marugoto\_Setup.exe」を実行します。  
セットアップファイル自己解凍ダイアログ（画面 1）が表示されます。  
解凍先フォルダには、「Asigaru\_Marugoto\_Setup.exe」を実行しているフォルダが入力されている状態になっていますが、変更可能です。  
**OK** ボタンをクリックすると、ファイルが解凍された後、セットアッププログラムが起動します。



画面 1

※Windows Vista をお使いの場合には、セットアップ中に「ユーザーアカウント制御」のメッセージが表示されることがあります。  
メッセージが表示された場合は、画面にしたがって適切な操作を行ってください。

2. .NET Framework 2.0 がお使いのコンピュータにインストールされていない場合、画面 2 が表示されます。  
※お使いのコンピュータによっては若干異なる画面が表示されることがありますが、画面 2 の旨のメッセージが表示されます。

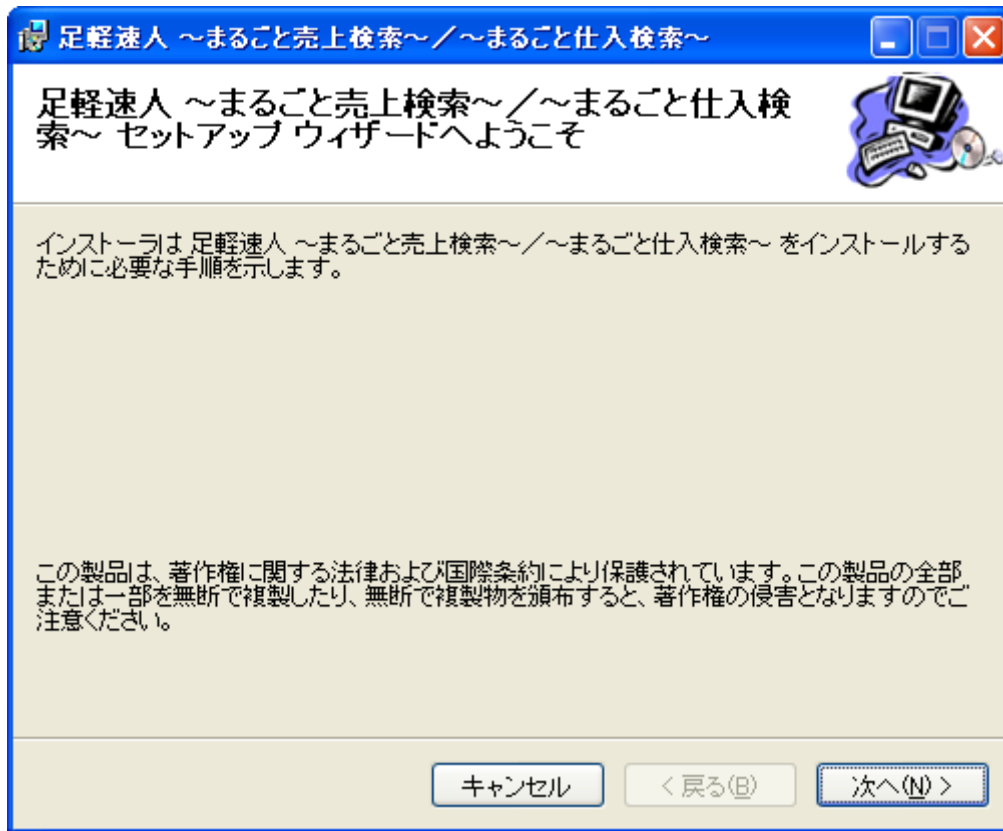


画面 2

既にインストールされている場合、こちらの画面は表示されませんので、次の項目に進んでください。

そうでない場合は、**はい** ボタンを押して、Microsoft のダウンロードページからダウンロードおよびセットアップを行っていただくか、**いいえ** ボタンを押してセットアップを中断し、「dotNETFramework2 インストール手順書.PDF」（弊社HPより）をご覧頂き、セットアップを行っていただく必要があります。  
.NET Framework2.0 のインストールが完了しましたら、再度項目 1. から作業を行ってください。

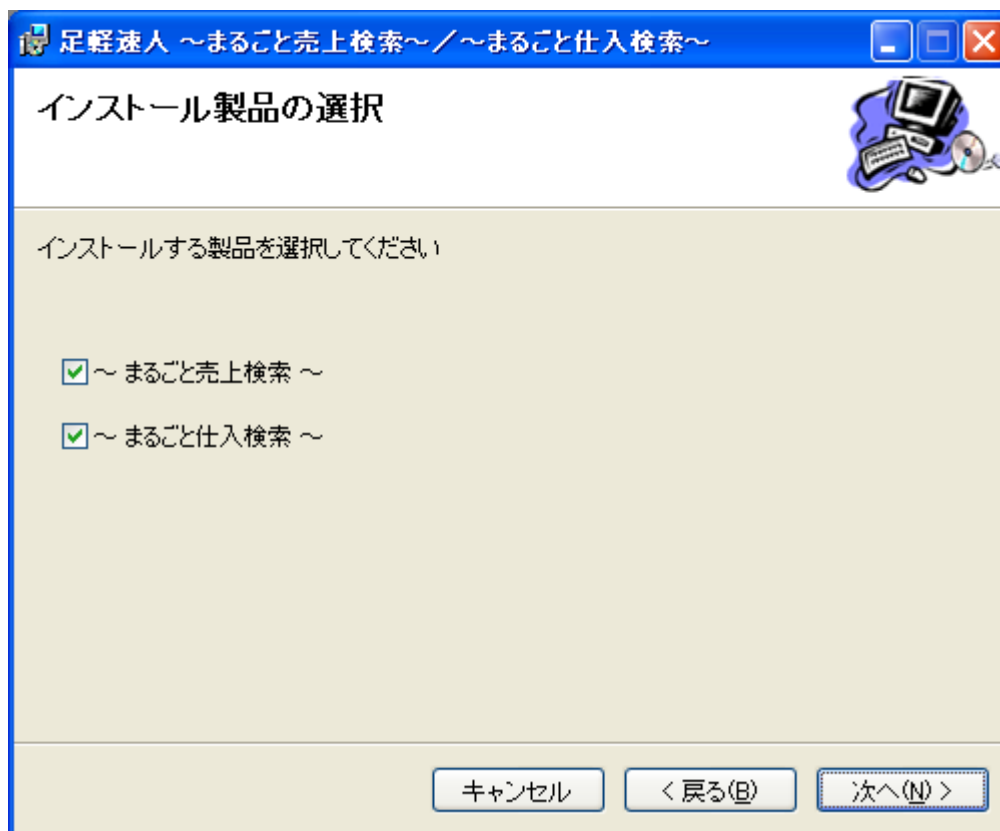
3. 【足軽速人 ～まるごと売上検索～／～まるごと仕入検索～】のセットアップウィザードへようこそ（画面3）が表示されます。



画面 3

次へ ボタンをクリックします。

4. インストール製品の選択（画面4）が表示されます。



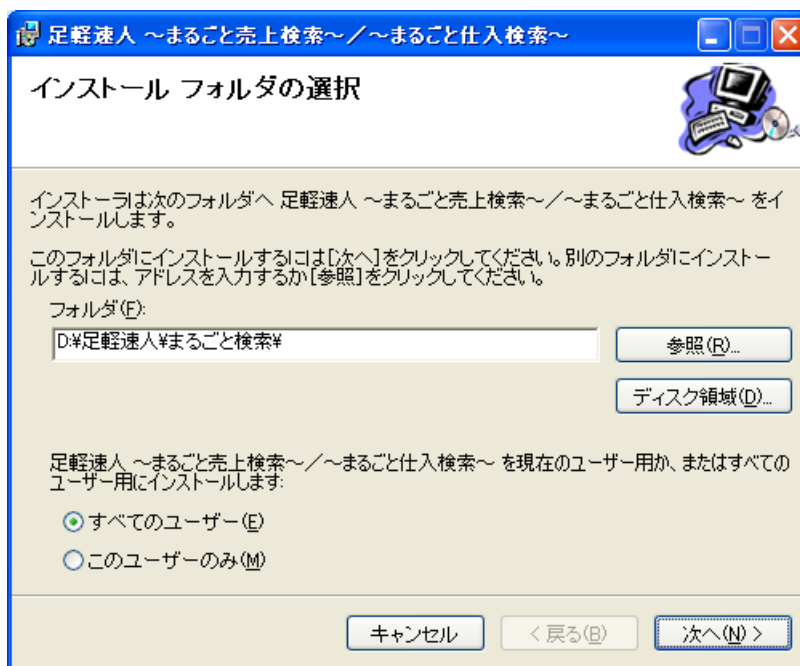
画面4

いずれか一方のみをインストールしたい場合には、不要な方のチェックを外します。

準備ができましたら、次へ ボタンをクリックします。

※いずれか一方のみをインストールし、後で他方もインストール（使用）したい場合には、お手数ですが、一度本製品をアンインストールした後で、再度インストールを行う必要がありますのでご注意ください。

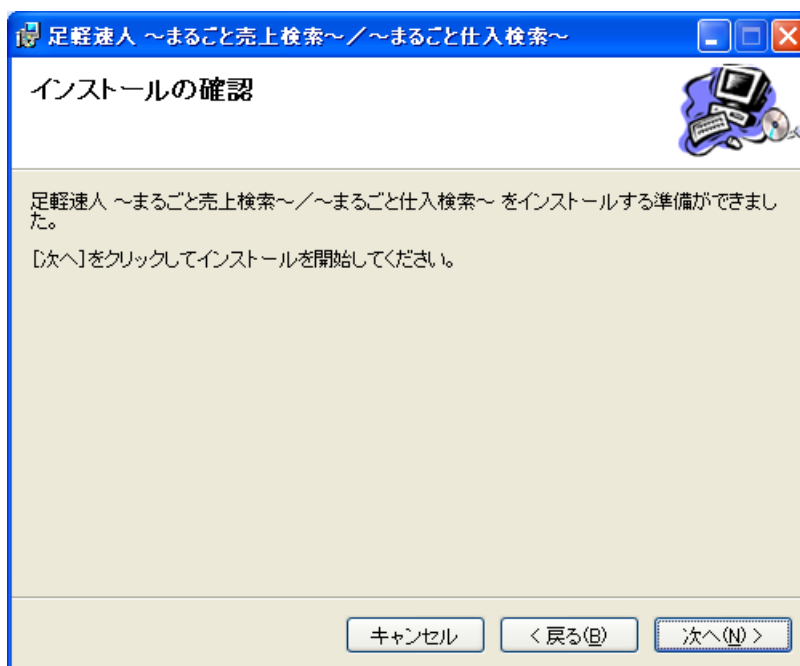
5. インストールフォルダの選択（画面 5）が表示されます。



画面 5

インストール先のフォルダを変更しない場合は、そのまま **次へ** ボタンをクリックします。

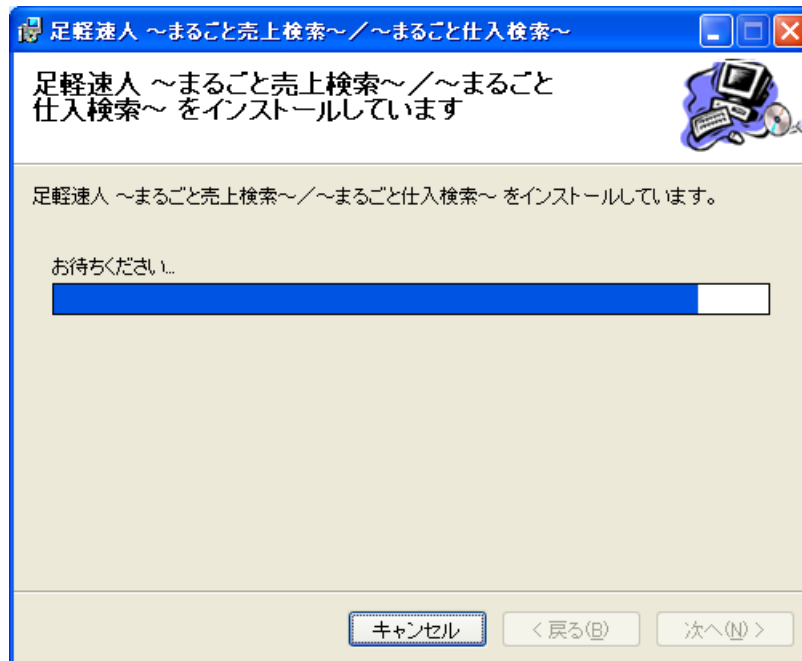
6. インストールの確認（画面 6）が表示されます。



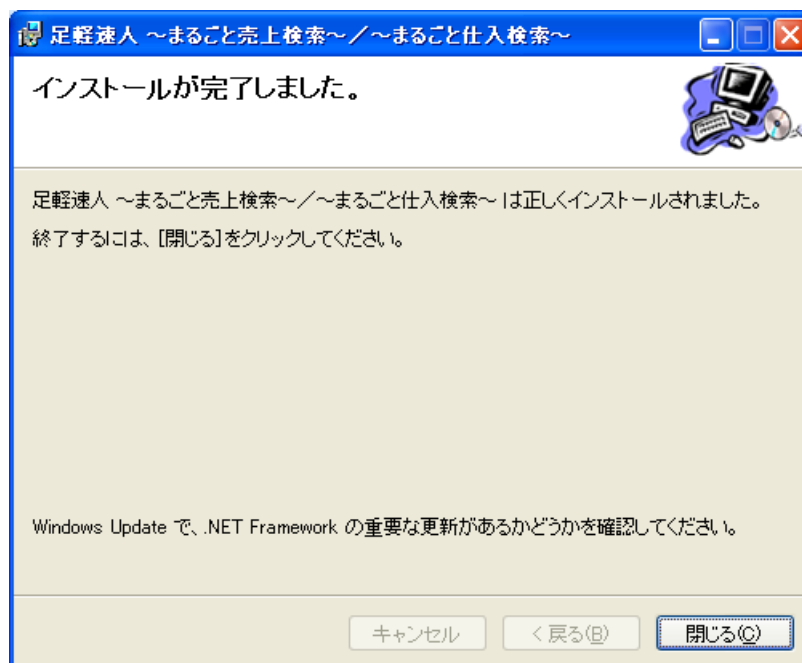
画面 6

**次へ** ボタンをクリックします。

7. インストールが開始され（画面7）、しばらくするとインストールの完了（画面8）が表示されます。



画面 7



画面 8

**閉じる** ボタンをクリックします。

以上で、【足軽速人 ~まるごと売上検索~/~まるごと売上検索~】がお使いのコンピュータにセットアップされました。

## 8. ライセンス認証について

奉行のバージョン情報の登録を行うときに、シリアルナンバー登録によるライセンス認証を行うことができます。

ライセンス認証が行われていない状態では、本製品は製品評価版として動作致します。製品評価版の使用期限は奉行のバージョン情報登録後30日となっています。使用期限経過後は、機能が制限されます。使用期限経過後に製品版としてご利用いただくためには、ライセンス認証が必要になります。

製品評価版から製品版として利用する方法（シリアルナンバー登録方法）等につきましては、ヘルプ（各画面のヘルプボタンもしくはF1キーを押すことで表示されます）を参照してください。

# 重 要 ！

ライセンスは「まるごと売上検索」と「まるごと仕入検索」の両方で共有されています。一方でライセンス認証されれば、他方もライセンス認証されたことになり、一方で使用期限が切れれば、他方も使用期限が切れます。

9. セットアップ完了後プログラムを起動して、画面9のメッセージが表示された場合(\*)は、利用するユーザーにデータベースの権限を許可する設定が必要です。以下の手順で設定を行ってください。
- ※奉行製品がスタンドアロン版でかつ、Windows XP 上で管理者権限を持たないユーザーが利用する場合、または Windows Vista 上で利用する場合など



画面 9

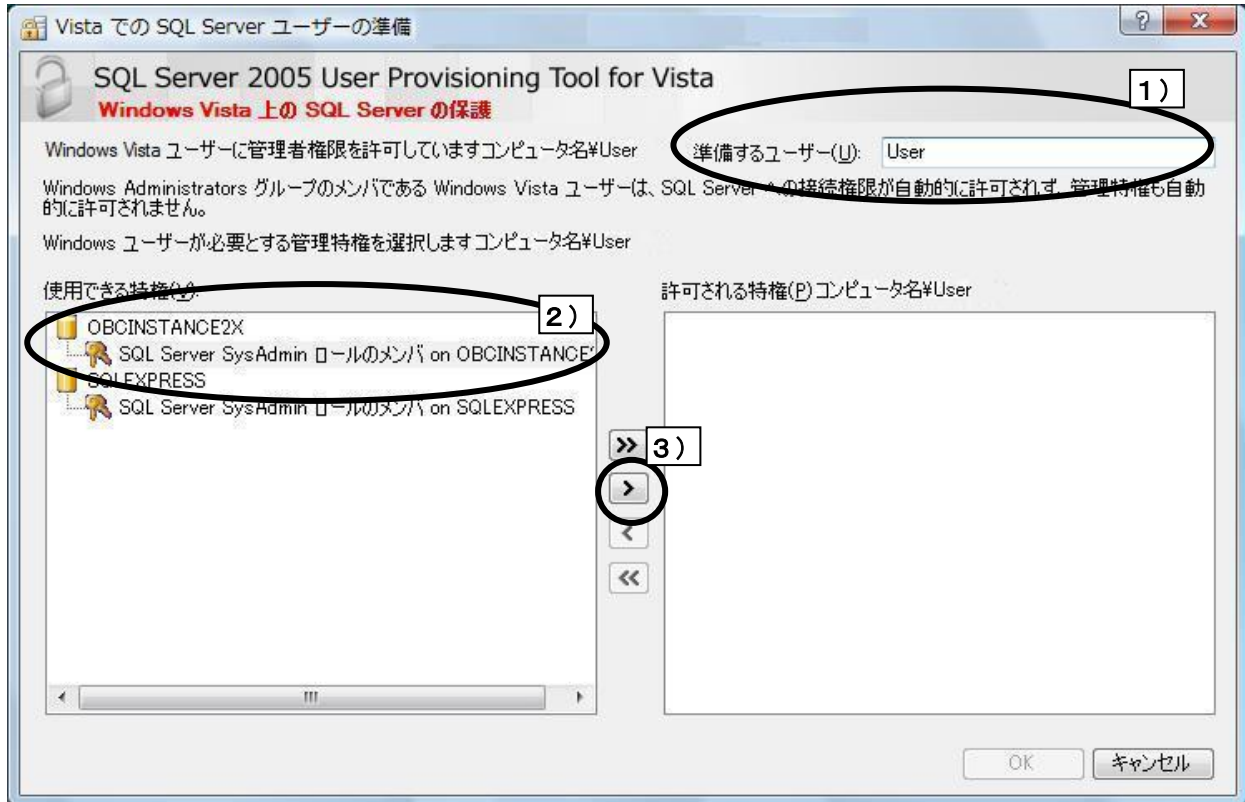
- ① [スタート] - [すべてのプログラム] - [Microsoft SQL Server 2005] - [構成ツール] - [SQL Server セキュリティ構成] を起動し、[新しい管理者の追加] をクリックします。
- ※コンピュータの Administrator (または Administrators 権限のユーザー) 権限が必要です。



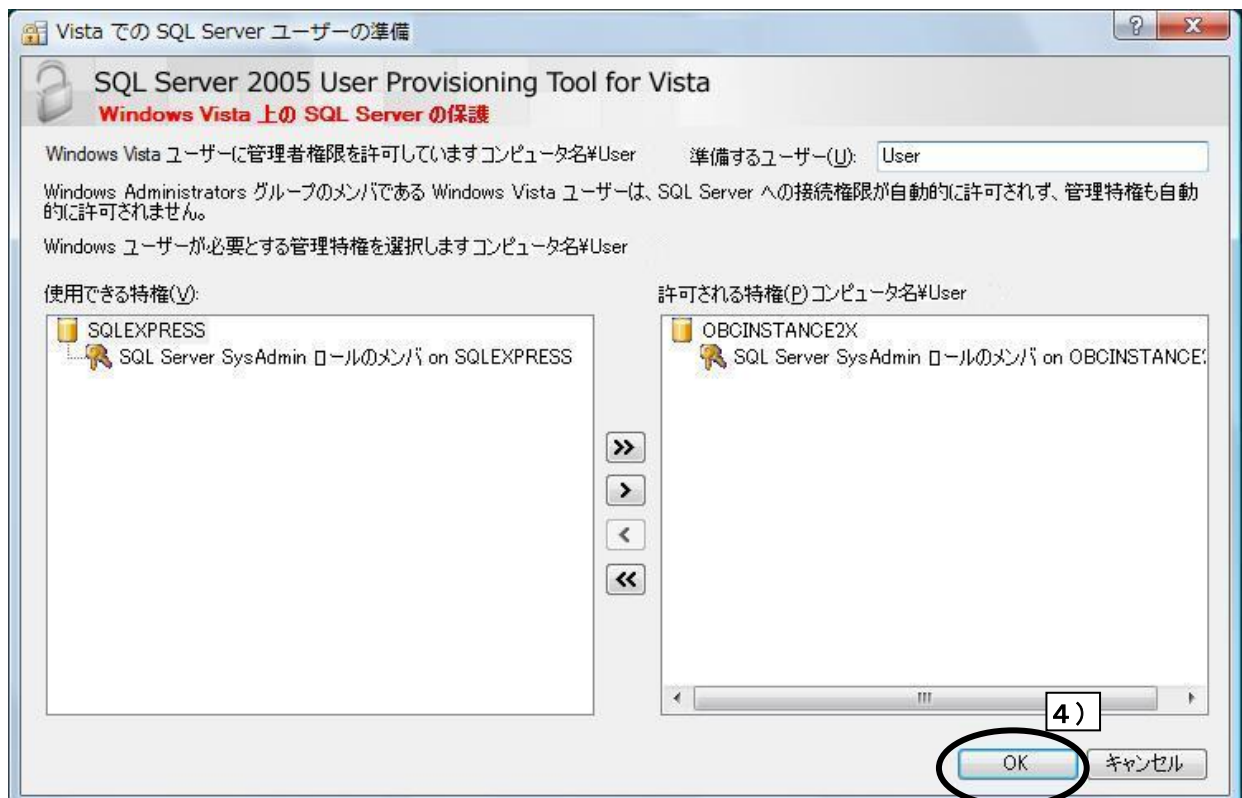
画面 1 0



- ② 1) [準備するユーザー (権限を許可する Windows ログインユーザー)] の確認または入力する
  - 2) [使用できる特権] を選択する
  - 3) > ボタンをクリックする
  - 4) OK ボタンをクリックする
- 以上で、データベースの権限設定は完了です。



画面 1 1



画面 1 2